

Operating instructions / Instrucions d'utilisation

IntensiveClear Water filter / Filtre à eau

To prevent misuse
read these instructions
before installation or use.

Afin d'éviter une utilisation inappropriée
veuillez lire ces instruction
avant l'installation ou l'utilisation.

en, fr - US, CA

The water filter provides high-quality water for ice cube production by removing chlorine and other substances from the incoming tap water that would alter the smell and taste of ice.

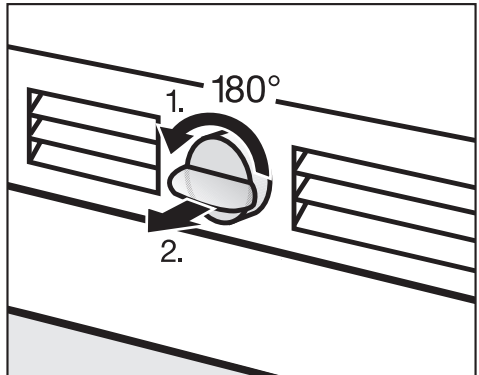
For the quality of the ice cube production it is important to change the water filter when prompted.

To avoid serious illness or death, do not use water that is micro-biologically or chemically unsafe or of unknown quality without adequate disinfection or other treatment before or after use of a filter.

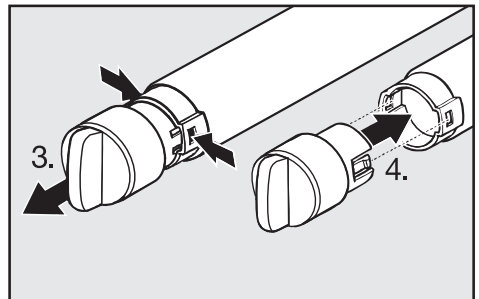
Please note:

- After installing a new water filter always discard the ice produced in the first 24 hours after switching on the ice maker.
- If the ice maker has not been used for a prolonged period of time, discard the ice cubes in the bin and any ice production of the next 24 hours.
- If the appliance or ice was not actively used for several weeks or the ice cubes have an unpleasant odor, change the water filter.
- Air trapped in system may cause water and cartridge to eject. Use caution when removing.
- The filter should be changed at least every 6 months.

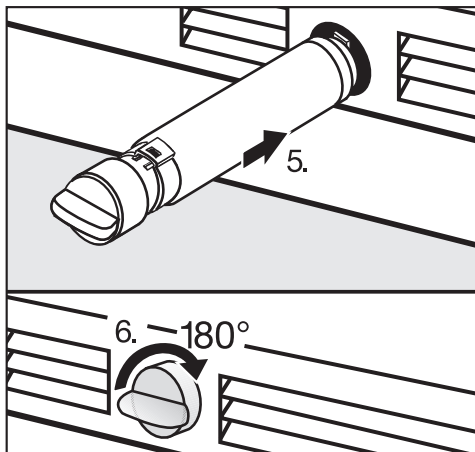
Exchanging the water filter



- Push in and rotate the filter cap on the base panel of your appliance counterclockwise 180° (1).
- Pull the used filter cartridge out of the appliance (2.).



- Remove the cap from the used filter (3.).
- Take a new filter cartridge out of the packaging and remove the protective cap.
- Push the cap onto the new filter cartridge (4.).



- Push the filter cartridge with cap in a horizontal position all the way into the opening in the base panel (5.).
- Rotate the filter cartridge clockwise 180° until the cap is in a horizontal position (6.).

filter

The filter change needs to be confirmed before the "filter" indicator will go out. See "Re-setting the filter indicator".

Whenever you replace the filter, the system must be re-set. This will ensure the indicator light for the next filter change will come on at the right time.

Re-setting the filter indicator

The filter indicator still flashes in the display.



- Touch the access button "⏻" so it turns yellow.



- **Only for fridge/freezer combinations:** Touch the sensor button for the refrigerator so it turns yellow.
 - Note the position of the button ∨, but do not touch.
 - Touch the access button "⏻" again so it turns white.
- Only the access button "⏻" is visible.
- Place one finger on the position of the ∨ button and hold (the ∨ button will not be visible).
 - At the same time touch the access button "⏻" so it turns yellow.
 - Hold both buttons for approx. 6 seconds then simultaneously release them.



- The ϵ , \vee and \wedge buttons appear in the display.
- Touch the \vee button until you see h in the display.
- Touch the access button "⏸".
- Tap the \vee button until you see $h \epsilon$ in the display.
- Press and hold the access button "⏸" for 2 seconds to confirm the filter change.

The filter is now reset.

- Tap the \vee button until you see $h -$ in the display.
- Touch the access button "⏸" to confirm.
- Tap the \vee button until you see ϵ in the display.
- Touch the access button "⏸".

You have left the Custom settings mode.

filter

The "filter" indicator light goes out.

Le filtre à eau permet d'obtenir une eau de haute qualité pour la fabrication de glaçons. Ce filtre élimine de l'eau du robinet le chlore et les autres substances qui pourraient altérer l'odeur et le goût des glaçons.

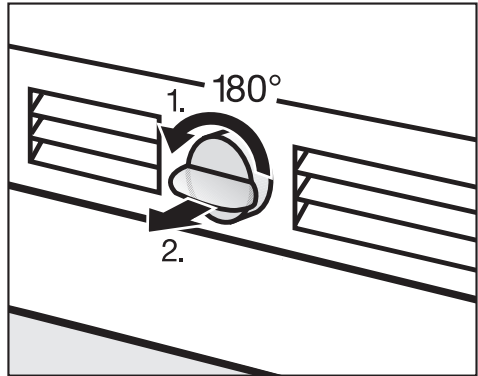
Il est important de remplacer le filtre à eau au moment opportun afin de fabriquer des glaçons de qualité.

Afin d'éviter des maladies graves voire mortelles, n'utilisez pas de l'eau qui n'est pas salubre du point de vue microbiologique ou chimique ou encore dont la qualité n'est pas reconnue sans la stériliser ou la traiter avant ou après l'utilisation d'un filtre.

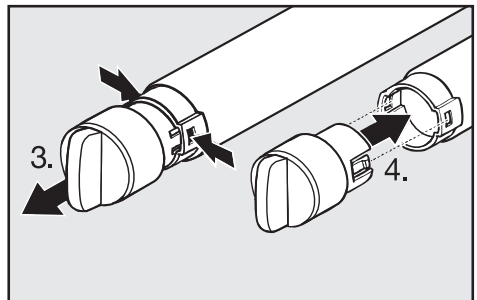
Veillez noter :

- Après l'installation d'un nouveau filtre à eau, jetez toujours les glaçons fabriqués dans les 24 premières heures suivant la mise en marche de la machine à glaçons.
 - Si la machine à glaçons n'a pas été utilisée pendant une longue période, jetez les glaçons contenus dans le bac ainsi que ceux fabriqués au cours des 24 prochaines heures.
 - Si l'appareil ou les glaçons n'ont pas été utilisés régulièrement pendant plusieurs semaines ou si les glaçons présentent une odeur nauséabonde, remplacez le filtre à eau.
 - De l'eau et la cartouche peuvent être éjectés en raison d'air emprisonné dans le système. Soyez prudent lors du retrait de la cartouche.
- Le filtre doit être remplacé au minimum tous les 6 mois.

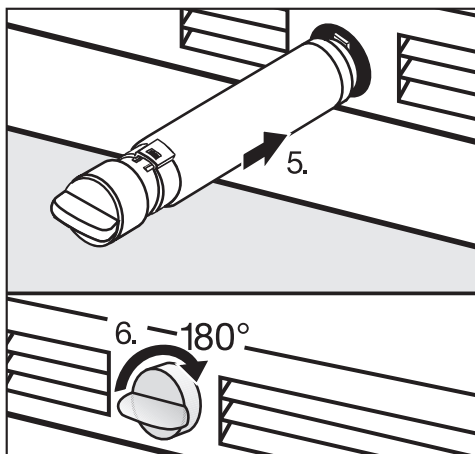
Remplacement du filtre à eau



- Poussez sur le capuchon du filtre situé sur le panneau inférieur et imprimez-lui une rotation de 180° dans le sens inverse des aiguilles d'une montre (1).
- Retirez la cartouche de filtre usagée de l'appareil (2).



- Retirez le capuchon du filtre usagé (3).
- Retirez de son emballage une nouvelle cartouche de filtre et enlevez le capuchon protecteur.
- Placez le capuchon sur la nouvelle cartouche de filtre (4).



- Poussez la cartouche de filtre avec le capuchon, qui est en position horizontale, complètement à l'intérieur de l'ouverture dans le panneau inférieur (5).
- Faites faire une rotation de 180 ° dans le sens des aiguilles d'une montre à la cartouche de filtre jusqu'à ce que le capuchon soit en position horizontale (6).

filter

Le changement de filtre doit être confirmé avant que le voyant du filtre ne s'éteigne. Consultez la section "Remettre le voyant du filtre à zéro".

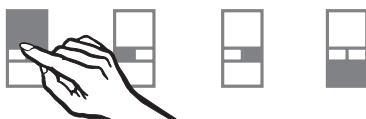
Lorsqu'un filtre est remplacé, le système doit être remis à zéro, afin que le voyant indiquant que le filtre doit être remplacé s'allume au bon moment.

Remettre le voyant du filtre à zéro

Le voyant du filtre clignote toujours à l'écran.



- Appuyez sur le bouton d'accès "⏸" jusqu'à ce que la lumière devienne jaune.



- **Seulement pour les combinés réfrigérateur-congélateur :** Appuyez sur le capteur du réfrigérateur jusqu'à ce qu'il devienne jaune.
- Prenez note de la position du bouton "V" mais n'y touchez pas.
- Appuyez de nouveau sur le bouton d'accès "⏸" jusqu'à ce qu'il devienne blanc.

Seul le bouton d'accès "⏸" est visible.

- Posez un doigt à l'emplacement du bouton "V" et maintenez-le enfoncé (le bouton "V" ne sera pas visible).
- Au même moment, appuyez sur le bouton d'accès "⏸" jusqu'à ce qu'il devienne jaune.
- Maintenez les deux boutons enfoncés pendant environ 6 secondes puis relâchez-les simultanément.



- Les touches c , \vee et \wedge s'affichent à l'écran.
- Appuyez sur le bouton \vee jusqu'à ce que h s'affiche à l'écran.
- Appuyez sur le bouton d'accès "☺".
- Tapotez le bouton \vee jusqu'à ce que $h z$ s'affiche à l'écran.
- Appuyez sur le bouton d'accès "☺" et le maintenir enfoncé pendant deux secondes afin de confirmer le remplacement du filtre.

Le filtre est désormais réinitialisé.

- Tapotez le bouton \vee jusqu'à ce que h s'affiche à l'écran.
- Appuyez sur le bouton d'accès "☺" pour confirmer.
- Tapotez le bouton " \vee " jusqu'à ce que le symbole " c " s'affiche à l'écran.
- Appuyez sur le bouton d'accès "☺".

Vous avez quitté le mode réglages personnalisés.

filter

Le voyant de l'indicateur de filtre s'éteint.

USA:

Miele, Inc.

9 Independence Way

Princeton, NJ 08540

Phone: 800-843-7231

609-419-9898

Fax: 609-419-4298

Technical Service: 800-999-1360

www.miele.com

Canada:

Miele Limited / Miele Limitée

161 Four Valley Drive

Vaughan, ON L4K 4V8

Phone / Téléphone : 800-643-5381

905-660-9936

Fax / Télécopieur : 905-532-2290

www.miele.ca

info@miele.ca (general enquiries / questions générales)

professional@miele.ca (commercial enquiries / questions commerciales)