


Allacciamento elettrico

 Tutti i lavori all'allacciamento elettrico devono essere eseguiti esclusivamente dal servizio di assistenza tecnica autorizzato Miele, dai rivenditori specializzati Miele o da elettricisti qualificati e autorizzati.

- L'impianto elettrico deve essere realizzato a regola d'arte e nel rispetto delle norme vigenti (ad es. DIN VDE 0100).
- L'allacciamento elettrico mediante presa deve essere conforme alle direttive nazionali (la presa deve essere accessibile dopo l'installazione della macchina). Così facendo si facilita la verifica della sicurezza elettrica, ad es. negli interventi di riparazione o manutenzione.
- È necessario installare un interruttore principale per il distacco onnipolare dalla rete. I contatti dell'interruttore principale devono avere un'apertura di almeno 3 mm; l'interruttore deve essere bloccabile in posizione azzerata.
- Deve essere prevista un'opportuna messa a terra, se necessario.
- In caso di sostituzione del cavo di allacciamento alla rete elettrica è necessario utilizzare un pezzo di ricambio originale Miele oppure un cavo corrispondente **con boccole capocorda terminali**.
- Per i dati tecnici vedere la targhetta dati o l'allegato schema elettrico.

La macchina deve essere alimentata a corrente i cui valori di tensione, frequenza e protezione corrispondano a quelli riportati sulla **targhetta dati**.

La **commutazione** può essere eseguita secondo lo schema di commutazione e lo schema elettrico allegati.

Commutazioni eseguite successivamente possono allungare la durata dei programmi e causare un aumento del consumo energetico.


I consumi dichiarati sono raggiunti solo con le dotazioni di serie.

Le **targhette dati** (con i relativi marchi di controllo VDE ecc.) sono situate sul lato posteriore della lavastoviglie e sulla lamiera interna dello sportello.

Lo **schema elettrico** è allegato alla lavastoviglie.

Lo **schema di commutazione** è fissato alla lamiera dello zoccolo dell'allacciamento elettrico.

Allacciare la messa a terra

Per l'allacciamento della messa a terra sulla parte posteriore della macchina è presente l'apposita vite .

Allacciamento elettrico per la Svizzera


L'allacciamento della lavastoviglie può avvenire tramite interruttore o spina. L'allacciamento dell'apparecchio alla rete elettrica deve essere effettuato da un elettricista qualificato e specializzato, nel rispetto delle disposizioni nazionali vigenti e delle disposizioni emanate dalla locale azienda elettrica.

Installazione

Sistema antiallagamento Miele

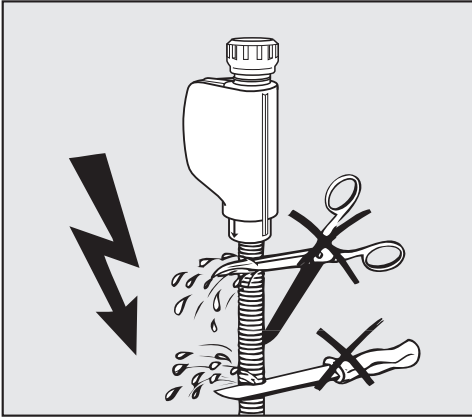
Miele garantisce il suo sistema antiallagamento per l'intera durata di vita della lavastoviglie, a patto naturalmente che sia correttamente installato.

Afflusso idrico

 L'acqua che si trova all'interno della lavastoviglie non è potabile!

- La lavastoviglie deve essere allacciata alla rete idrica conformemente alle normative vigenti in loco.
- L'acqua impiegata dovrebbe per lo meno possedere le caratteristiche dell'acqua potabile secondo la vigente normativa europea in materia. Un alto contenuto di ferro può provocare ruggine sul carico e nella lavastoviglie a uso professionale. Se l'acqua industriale contiene una quantità di cloruri superiore a 100 mg/l aumenta notevolmente il rischio di corrosione.
- In alcune regioni (ad es. lungo l'arco alpino) particolari composizioni dell'acqua possono dar luogo a delle precipitazioni; per il funzionamento della lavastoviglie utilizzare pertanto solo acqua addolcita.
- La lavastoviglie rispetta le norme vigenti a livello europeo sulla tutela dell'acqua potabile.
- La pressione idrica (pressione di flusso in corrispondenza dell'allacciamento) deve essere compresa tra 50 e 1000 kPa (0,5 e 10 bar). Se la pressione idrica è inferiore, a display viene visualizzata la segnalazione di guasto Afflusso acqua (v. cap. "Guida guasti"). Con una pressione idrica più alta occorre montare una valvola riduttrice.
- Per l'allacciamento serve un rubinetto con raccordo $\frac{3}{4}$ ". Il rubinetto deve essere facilmente accessibile in quanto è da chiudere quando la macchina non è in uso.
- Il tubo di afflusso è un tubo in pressione lungo ca. 1,5 m DN 10 con raccordo $\frac{3}{4}$ ". È disponibile su richiesta anche un tubo flessibile in metallo con lunghezza 1,5 m (pressione di scoppio: 14000 kPa/140 bar). Il filtro impurità e il flussometro nel raccordo non devono essere rimossi.

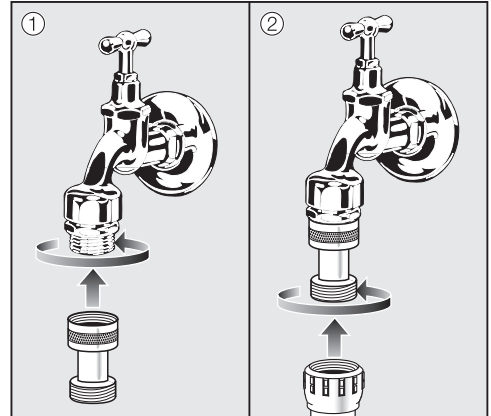
⚠ Per evitare danni, allacciare la lavastoviglie solo a condutture sfiatate.



⚠ Il tubo di afflusso **non** deve essere tagliato o danneggiato perché al suo interno si trovano componenti elettrici (v. figura).

Normativa per Germania e Svizzera

In base alle normative nazionali sulla protezione dell'acqua potabile, il dispositivo antiriflusso fornito deve essere montato sull'allacciamento di acqua fredda o calda tra il rubinetto dell'acqua e il tubo di afflusso idrico.



- Avvitare il dispositivo antiriflusso al rubinetto dell'acqua.
- Avvitare il tubo di afflusso idrico al raccordo del dispositivo antiriflusso.

Installazione

Allacciamento scarico idrico

- Nello scarico della lavastoviglie è incorporata una valvola antiritorno che impedisce all'acqua sporca di rifluire nella macchina attraverso il tubo di scarico.
- Allacciare preferibilmente la lavastoviglie a un locale sistema di scarico separato. Qualora questo non fosse presente, si consiglia un allacciamento a un sifone a doppia camera.
- La lavastoviglie è dotata di un tubo flessibile lungo 1,5 m per lo scarico dell'acqua (sezione interna: 22 mm). Le fascette per allacciare il tubo sono allegate alla lavastoviglie.
- Il tubo di scarico non deve essere accorciato! È possibile allungare il tubo con un raccordo e un altro tubo. Il tubo di scarico può essere lungo al max. 4 m e non deve superare la prevalenza di 1 m.
- Il sistema di scarico deve poter accogliere una portata minima di 16 l/min.

Posa del tubo con scarico idrico in basso

Se l'allacciamento predisposto dal committente per lo scarico idrico è più in basso rispetto alla guida delle rotelle del cestello inferiore nello sportello, occorre sollevare il tubo di scarico dell'acqua con una curva all'altezza della guida per le rotelle del cesto inferiore. Altrimenti nel corso del programma l'acqua può defluire dalla vasca di lavaggio.

Incasso mobile a colonna

Per il montaggio della lavastoviglie in un mobile a colonna sono disponibili come opzione i due accessori APFD 101 e APFD 102.



Accertarsi che il tubo di scarico venga posato senza pieghe né compressioni.