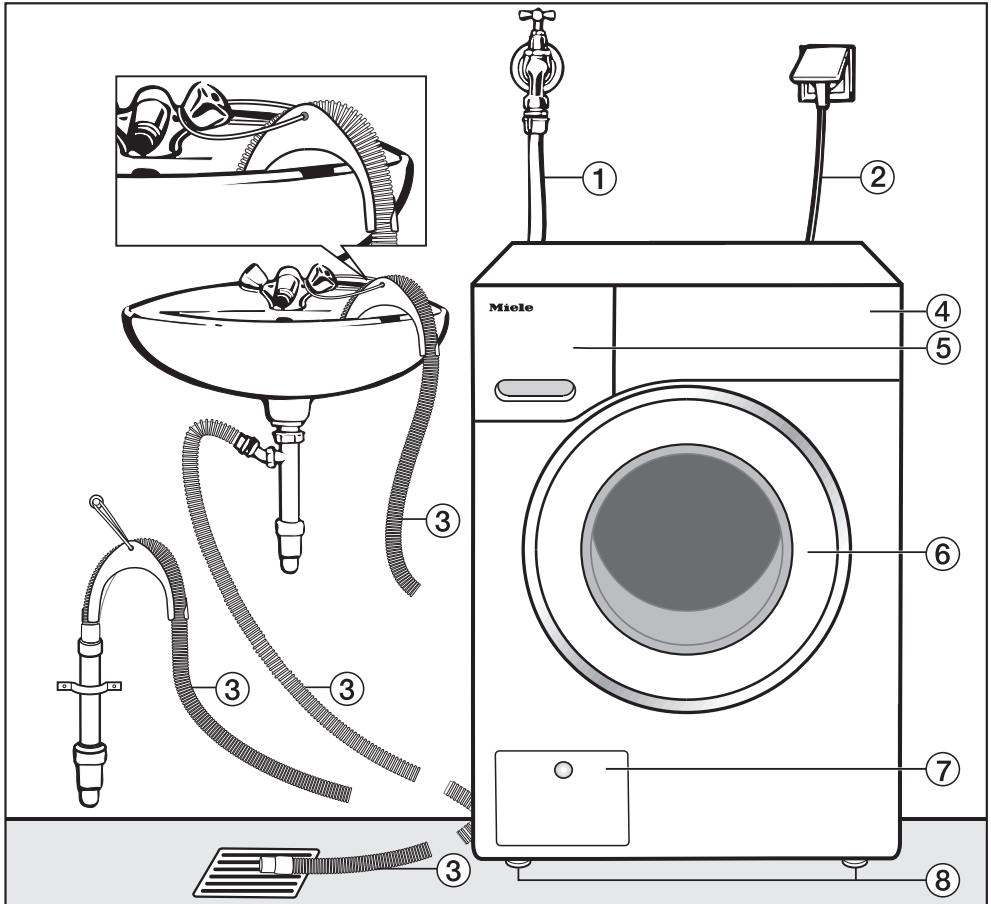


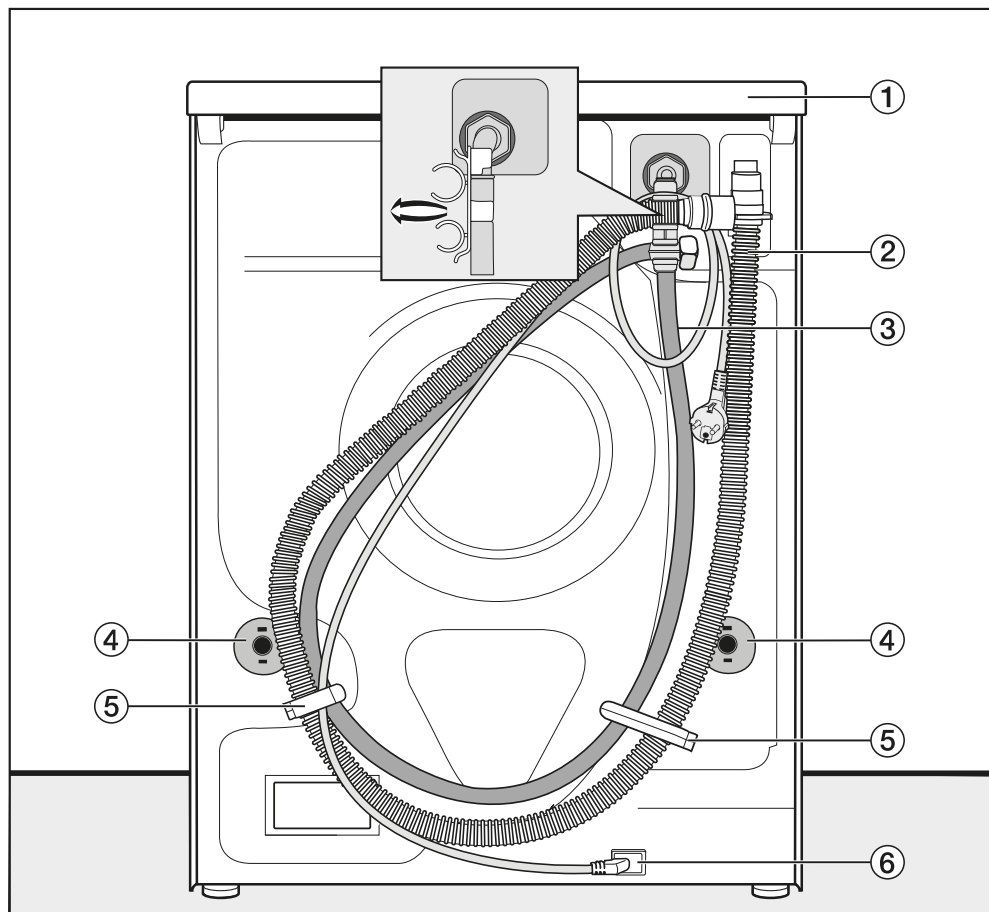
# Uzstādīšana

## Pretskats



- ① Ūdens padeves šļūtene
- ② Elektrotīkla pieslēgums
- ③ Izplūdes šļūtene ar (noņemamu) līkumu un ūdens izplūdes vadības iespējām
- ④ Vadības panelis
- ⑤ Mazgāšanas līdzekļu ieskaļošanas atvilkne
- ⑥ Durvis
- ⑦ Mazgāšanas šķīduma filtra vāciņš, izplūdes sūknis un avārijas atbloķēšanas mehānisms
- ⑧ 4 augstumā regulējamas kājas

## Skats no aizmugures



- |   |  |
|---|--|
| ① Vāka pārkare ar satveršanas iespējām iekārtas transportēšanai | ④ Rotācijas bloķētāji ar transportēšanas stieņiem            |
| ② Ūdens izplūdes šļūtene  | ⑤ Ūdens padeves un izplūdes šļūtenu turētāji transportēšanai |
| ③ Ūdens padeves šļūtene   | ⑥ Elektrotīkla pieslēgums                                    |

# Uzstādīšana

## Uzstādīšanas virsma

Vispiemērotākā uzstādīšanas virsma ir betona segums. Tas atšķirībā no koka dēļu vai mīksta materiāla seguma ļoti reti pakļaujas centrifūgas darbības izraisītām svārstībām.

Nemiet vērā:

- novietojiet veļas mašīnu ar žāvētāju horizontāli un stabili;
- nenovietojiet veļas mašīnu ar žāvētāju uz mīksta grīdas seguma, pretējā gadījumā veļas mašīna ar žāvētāju centrifūgas darbības laikā vibrēs.

Uzstādot uz dēļu grīdas seguma, ņemiet vērā:

- novietojiet veļas mašīnu ar žāvētāju uz saplāksņa plāksnes (vismaz 59 x 52 x 3 cm). Plāksne ir jānostiprina ar skrūvēm pie iespējami vairākām koka sijām, nevis tikai pie grīdas seguma dēļiem.

**Ieteikums:** Veļas mašīna ar žāvētāju ir jānovieto pēc iespējas tuvāk telpas stūrim, kur segums ir visstabilākais.

**⚠** Nenostiprināta veļas mašīna ar žāvētāju var radīt savainojumus.

Ja veļas mašīna ar žāvētāju tiek uzstādīta uz uzstādīšanas vietā ierīkotas (betona vai mūrētas) pamatnes, centrifūgas griešanās laikā iekārta var nokrist no tās.

Nostipriniet veļas mašīnu ar žāvētāju ar nostiprināšanas skavu (atsevišķi pasūtāms piederums).

## Veļas mašīnas ar žāvētāju no-gādāšana uzstādīšanas vietā

**⚠** Ja vāks nepieguļ cieši, var gūt savainojumus.

Vāka aizmugurējais stiprinājums ārēju apstākļu ietekmē var kļūt trausls.

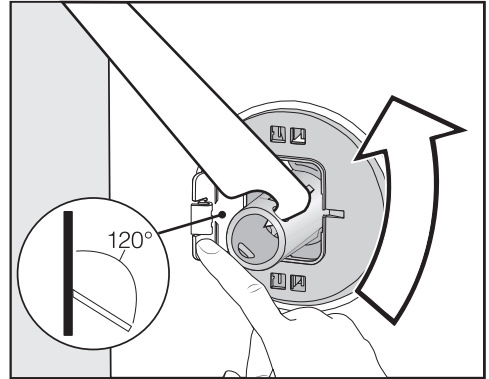
Vāks nešanas laikā var nolūzt.

Pirms nešanas pārbaudiet vāka pārkares savienojuma drošību.

- Nesiet veļas mašīnu ar žāvētāju, satverot to aiz priekšējām kājām un vāka aizmugurējās pārkares.

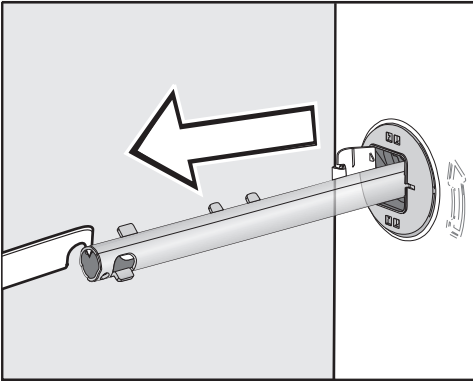
## Transportēšanas fiksatoru demontāža

### Kreisās puses transportēšanas stienņa izņemšana



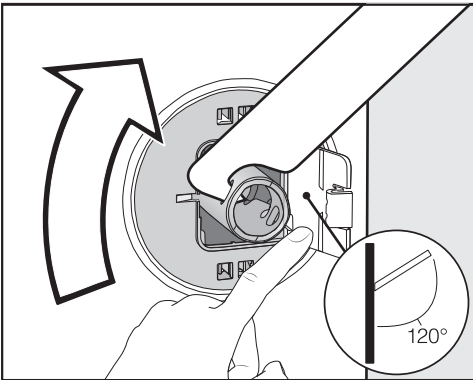
- Atspiediet vaļā vāciņu un ar iekārtas komplektā iekļauto uzgriežnatslēgu pagrieziet transportēšanas stienī par 90°.

## Uzstādīšana

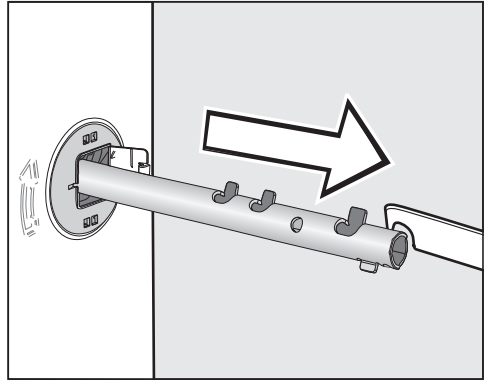


- Izvelciet transportēšanas stieni.

### Labās puses transportēšanas stienņa izņemšana



- Atspiediet vaļā vāciņu un ar iekārtas komplektā iekļauto uzgriežatslēgu pagrieziet transportēšanas stieni par 90°.



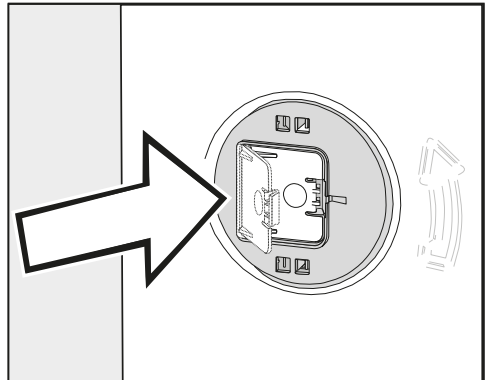
- Izvelciet transportēšanas stieni.

### Atveru noslēgšana

⚠ Asās malas var radīt savainojumus.

Ja atveres nav noslēgtas, liekot tajās pirkstus, tos var savainot.

Noslēdziet atveres, no kurām tika izvilkti transportēšanas fiksatori.



- Stingri aizspiediet vāciņus, līdz tie tiek fiksēti.

## Uzstādīšana

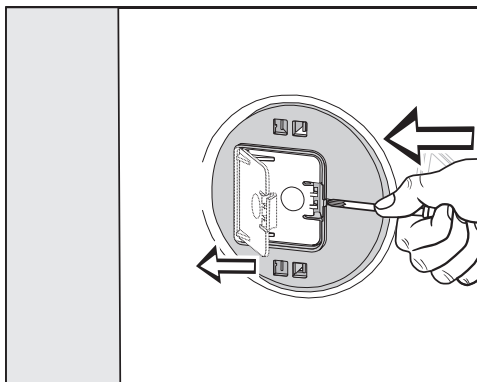
### Transportēšanas fiksatoru uzstādīšana

⚠ Nepareiza transportēšana var radīt bojājumus.

Transportējot veļas mašīnu ar žāvētāju bez transportēšanas fiksatoriem, to var sabojāt.

Saglabājiet transportēšanas fiksatorus. Pirms veļas mašīnas ar žāvētāju transportēšanas (piemēram, pārceļoties) uzstādiet atpakaļ transportēšanas fiksatorus.

### Vāciņu atvēršana



- Ar smailu priekšmetu, piemēram, tievu skrūvgriezi, piespiediet fiksēšanas āķi.

Vāciņš atvēršies.

### Transportēšanas stieņu uzstādīšana

- Lai uzstādītu, veiciet aprakstītās demontāžas darbības pretējā secībā.

**Ieteikums:** Nedaudz paceliet tvertni – transportēšanas stieņus būs vieglāk ievietot.

### Pabūvēšana zem darba virsmas

Pabūvēšanas komplekta\* montāža un demontāža ir jāveic kvalificētam speciālistam.

- Ir nepieciešams **pabūvēšanas komplekts\***. Pabūvēšanas komplektā iekļautā pārseguma plāksne aizstāj veļas mašīnas ar žāvētāju vāku. Pārseguma plāksnes uzstādīšana elektriskās drošības apsvērumu dēļ ir obligāti nepieciešama.
  - Ūdens padeve un izplūde, kā arī elektrotīkla pieslēgums ir jāveido veļas mašīnas ar žāvētāju tuvumā un jānodrošina to pieejamība.
- Pabūvēšanas komplektam ir pievienota montāžas instrukcija.
- \* Atsevišķi pasūtāms piederums

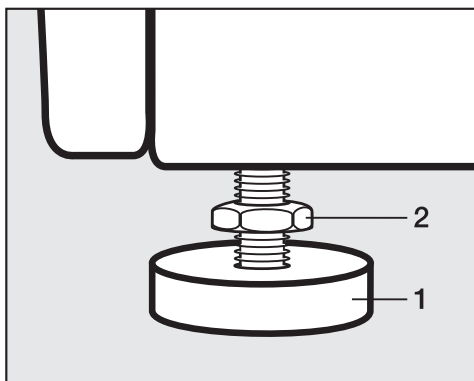
## Veļas mašīnas ar žāvētāju līmeņošana

Lai nodrošinātu nevainojamu veļas mašīnas ar žāvētāju darbību, tai ir vertikāli un vienmērīgi jābalstās uz visām četrām kājām.

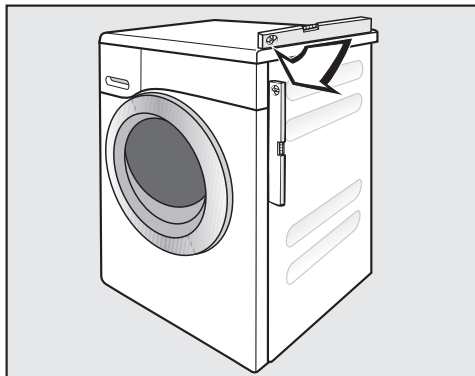
Nepareiza uzstādīšana palielina ūdens un enerģijas patēriņu un veļas mašīna ar žāvētāju var izkustēties.

### Kāju izskrūvēšana un fiksēšana

Veļas mašīnu ar žāvētāju līmeņo ar 4 regulējamām kājām. Piegādes brīdī visas kājas ir ieskrūvētas līdz galam.



- Ar iekārtas komplektā iekļauto uzgriežņatslēgu atskrūvējiet pretuzgriežņi **2**, griežot to pulksteņrādītāju kustības virzienā. Izskrūvējiet pretuzgriežņi **2** kopā ar kāju **1**.



- Ar līmeņrādi pārbaudiet, vai veļas mašīna ar žāvētāju stāv horizontāli.
- Pieturiet kāju **1** ar cauruļatslēgu. Ar uzgriežņatslēgu pievelciet pretuzgriežņi **2** iekārtas korpusa virzienā.

⚠ Nepareizi nolīmeņota veļas mašīna ar žāvētāju var radīt bojājumus.

Ja kājas nebūs fiksētas, pastāv risks, ka veļas mašīna ar žāvētāju pārvietosies.

Cieši pievelciet visus 4 kāju pretuzgriežņus ierīces korpusa virzienā. Pārbaudiet arī kājas, kas līmeņošanas laikā netika izskrūvētas.

# Uzstādīšana

---

## Ūdens aizsardzības sistēma

“Miele” ūdens aizsardzības sistēma nodrošina visaptverošu aizsardzību pret ūdens noplūdes no veļas mašīnas ar žāvētāju nodarītiem kaitējumiem.

Sistēmai ir šādas galvenās daļas:

- ūdens padeves šļūtene;
- elektronika un izplūdes un pārplūdes aizsardzība;
- izplūdes šļūtene.

## Ūdens padeves šļūtene

- Aizsardzība pret šļūtenes bojājumiem

Ūdens padeves šļūtene iztur vairāk nekā 7000 kPa spiedienu.

## Elektronika un korpuss

- Grīdas vanna

Veļas mašīnas ar žāvētāju sūces gadījumā izplūstošais ūdens ieplūst grīdas vannā. Pludiņa slēdzis automātiski noslēdz ūdens padeves vārstus. Turpmāka ūdens padeve tiek pārtraukta. Mazgāšanas šķīduma tvertnē esošais ūdens tiek izsūknēts.


- Pārplūdes aizsardzība

Ar to netiek pieļauta veļas mašīnas ar žāvētāju pārplūšana nekontrolētas ūdens padeves rezultātā. Ja ūdens līmenis pārsniedz noteikto robežvērtību, ieslēdzas izplūdes sūkņis un kontrolēti izsūknē ūdeni.

## Izplūdes šļūtene

Izplūdes šļūtene ir aprīkota ar ventilēšanas sistēmu. Tā nepieļauj pilnīgu veļas mašīnas un žāvētāja izsūknēšanu.

## Ūdens padeve

 Apdraudējums veselībai un bojājumi neattīrīta ieklūstošā ūdens dēļ.

Ieklūstošā ūdens kvalitātei ir jāatbilst dzeramā ūdens kvalitātes standartiem attiecīgajā valstī, kurā veļas mašīna tiek ekspluatēta.

Vienmēr pieslēdziet veļas mašīnu pie dzeramā ūdens padeves.

Veļas mašīnu ar žāvētāju drīkst pieslēgt dzeramā ūdens padeves sistēmai bez pretatplūdes vārsta, jo tā ir konstruēta saskaņā ar DIN standartiem.

Ūdensvada savienojuma spiedienam ir jābūt vismaz 100 kPa un tas nedrīkst pārsniegt 1000 kPa virsspiedienu. Ja spiediens pārsniedz 1000 kPa, ir jāuzstāda spiediena redukcijas vārsts.

Pieslēgumam ir nepieciešams ūdenskrāns ar 3/4" skrūvsavienojumu. Ja ūdenskrāns nav pieejams, veļas mašīnu ar žāvētāju dzeramā ūdens padeves sistēmai drīkst pievienot tikai sertificēts speciālists.

Skrūvsavienojums ir pakļauts ūdens spiedienam.

Lēni atgriežot ūdenskrānu, pārliedieties, ka savienojums ir hermētisks. Ja ūdens izplūst, mainiet blīves novietojumu un ciešāk pieskrūvējiet skrūvsavienojumu.

Veļas mašīna ar žāvētāju **nav** piemērota pievienošanai pie siltā ūdens pieslēguma.

## Apkope

Ja ir jānomaina šļūtene, izmantojiet tikai "Miele" oriģinālo šļūteni, kas iztur vairāk nekā 7000 kPa spiedienu.

Lai nodrošinātu ūdens ieklūdes vārsta aizsardzību, padeves šļūtenes brīvā gala uzdevas uzgrieznī ir iebūvēts sietiņš.

Nenoņemiet šo netīrumu sietiņu.

## Piederumi šļūtenes pagarināšanai

Kā papildu piederumu pie "Miele" specializētā tirgotāja vai "Miele" Klientu apkalpošanas dienestā var iegādāties 2,5 vai 4,0 m garas šļūtenes.



# Uzstādīšana

## Ūdens novadīšana

Mazgāšanas šķīdums tiek izsūknēts ar mazgāšanas šķīduma sūkni ar izsūknēšanas augstumu 1 m. Lai neradītu šķēršļus ūdens izplūdei, šļūtene jānostiprina bez ielocījumiem. Šļūtenes galā var ieāķēt līkumu. Ja nepieciešams, šļūteni var pagarināt līdz 5 m. Piederumus var iegādāties pie "Miele" specializētā tirgotāja vai "Miele" Klientu apkalpošanas dienestā.

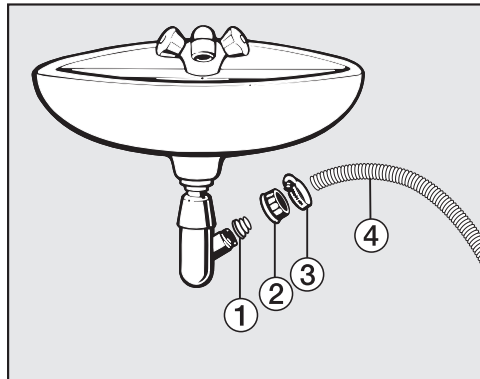
Ja atsūknēšanas augstums ir lielāks nekā 1 m (maksimālais atsūknēšanas augstums ir līdz 1,8 m), pie "Miele" specializētā tirgotāja vai "Miele" Klientu apkalpošanas dienestā var iegādāties otru mazgāšanas šķīduma sūkni. Ja atsūknēšanas augstums pārsniedz 1 m, šļūteni var pagarināt līdz 2,5 m. Piederumus var iegādāties pie "Miele" specializētā tirgotāja vai "Miele" Klientu apkalpošanas dienestā.

## Ūdens novadīšanas iespējas

- Šļūtenes pakarināšana uz izlietnes vai vannas malas levērojiet!
  - Nodrošiniet šļūteni pret noslīdēšanu!
  - Ja mazgāšanas ūdens tiek novadīts izlietnē, tam jāaizplūst no izlietnes pietiekamā ātrumā. Pretējā gadījumā pastāv risks, ka izlietne pārplūdis vai daļa atsūknētā ūdens nonāks atpakaļ veļas mašīnā ar žāvētāju.
- Pievienošana plastmasas notekudeņu caurulei ar gumijas uznavu (sifons nav obligāts)

- Ūdens novadīšana grīdas notekā (ūdens savākšanas atverē)
- Pievienošana izlietnei ar plastmasas savienojuma elementu

## Pievienošana izlietnei



- Adapters
  - Izlietnes uznavas uzgrieznis
  - Šļūtenes skava
  - Šļūtenes gals
- Uzstādiet adapteru ① ar izlietnes uznavas uzgriezni ② pie izlietnes sifona.
  - Uzspraudiet šļūtenes galu ④ uz adaptera ①.
  - Ar skrūvgriezi pievelciet šļūtenes skavu ③, kas atrodas tieši aiz izlietnes savienojuma uzgriežņa.

## Elektrotīkla pieslēgums

Sērijveida veļas mašīna ar žāvētāju ir aprīkota ar kontaktdakšu iekārtas pievienošanai kontaktligzdai ar zemējumu.

Uzstādiet veļas mašīnu ar žāvētāju tā, lai kontaktligzda būtu brīvi pieejama. Ja kontaktligzda nav brīvi pieejama, nodrošiniet, lai pēc uzstādīšanas būtu paredzēta ierīce visu polu atvienošanai no strāvas padeves.



Pārkaršana var izraisīt ugunsgrēku.

Veļas mašīnas ar žāvētāju ekspluatācija, izmantojot sadalītāju un kabeļa pagarinātājus, var izraisīt kabeļu pārslodzi.

Drošības apsvērumu dēļ neizmantojiet sadalītāju un kabeļa pagarinātājus.

Elektriskajai instalācijai ir jāatbilst vadlīnijām VDE 0100.

Bojātu barošanas kabeli drīkst nomainīt tikai ar īpašu tāda paša veida barošanas kabeli (var iegādāties “Miele” Klientu apkalpošanas dienestā). Drošības apsvērumu dēļ nomaiņu drīkst veikt tikai kvalificēts speciālists vai “Miele” Klientu apkalpošanas dienests.

Informāciju par nominālo patēriņa jaudu un atbilstošajiem drošinātājiem skatiet identifikācijas datu plāksnītē. Salīdziniet identifikācijas datu plāksnītē norādītos parametrus ar elektrotīkla parametriem.

Ja rodas šaubas, konsultējieties ar kvalificētu elektriķi.

Veļas mašīnu ar žāvētāju nedrīkst pieslēgt strāvas pārveidotājiem, ko izmanto neatkarīgos strāvas padeves ele-

mentos, piemēram, saules baterijās. Pretējā gadījumā sprieguma maksimums veļas mašīnas ar žāvētāju ieslēgšanas brīdī aktivizēs tā drošības izslēgšanu. Tādējādi var tikt bojāta elektronika.

Neuzstādiet ierīces, kas automātiski izslēdz veļas mašīnu ar žāvētāju (piemēram, taimerus).