

## Elektrotīkla pieslēgums

Pirms kafijas automāta pievienošanas noteikti salīdziniet uz identifikācijas datu uzlīmes norādītos savienojuma parametrus (spriegumu un frekvenci) ar elektrotīkla parametriem.

Lai pasargātu kafijas automātu no bojājumiem, šiem parametriem ir noteikti jāsakrīt. Ja rodas šaubas, konsultējieties ar elektriķi.

Nepieciešamos pieslēguma datus skatiet uz identifikācijas datu plāksnītes, kas atrodas iekārtas iekšpusē.

Ir nepieciešami vismaz 10 A drošinātāji.

Kontaktlīgzdai ir jābūt pēc iespējas vieglāk pieejamai. Ja pēc iebūvēšanas kontaktlīgzda vairs nav aizsniedzama, elektroinstalācijā ir jāiekļauj ierīce, ar kuru visiem poliem var atvienot strāvas padevi. Kā atvienošanas ierīci var izmantot slēdžus, ja atstatums starp to kontaktiem ir vismaz 3 mm. Tie var būt pārtraucējslēdži, drošinātāji un kontaktori (EN 60335).

Nepievienojiet kafijas automātu **autonomiem invertoriem**. Autonomie invertori tiek izmantoti autonomas strāvas padeves gadījumā, piemēram, no saules baterijām. Paaugstināts spriegums var izraisīt ārkārtas izslēgšanos. Tādējādi var tikt bojāta elektronika!

Nedarbiniet kafijas automātu, izmantojot tā dēvētās **energoekonomiskās kontaktdakšas**. Tās mazina elektroenerģijas padevi ierīcei un tā pārmērīgi sasilst.

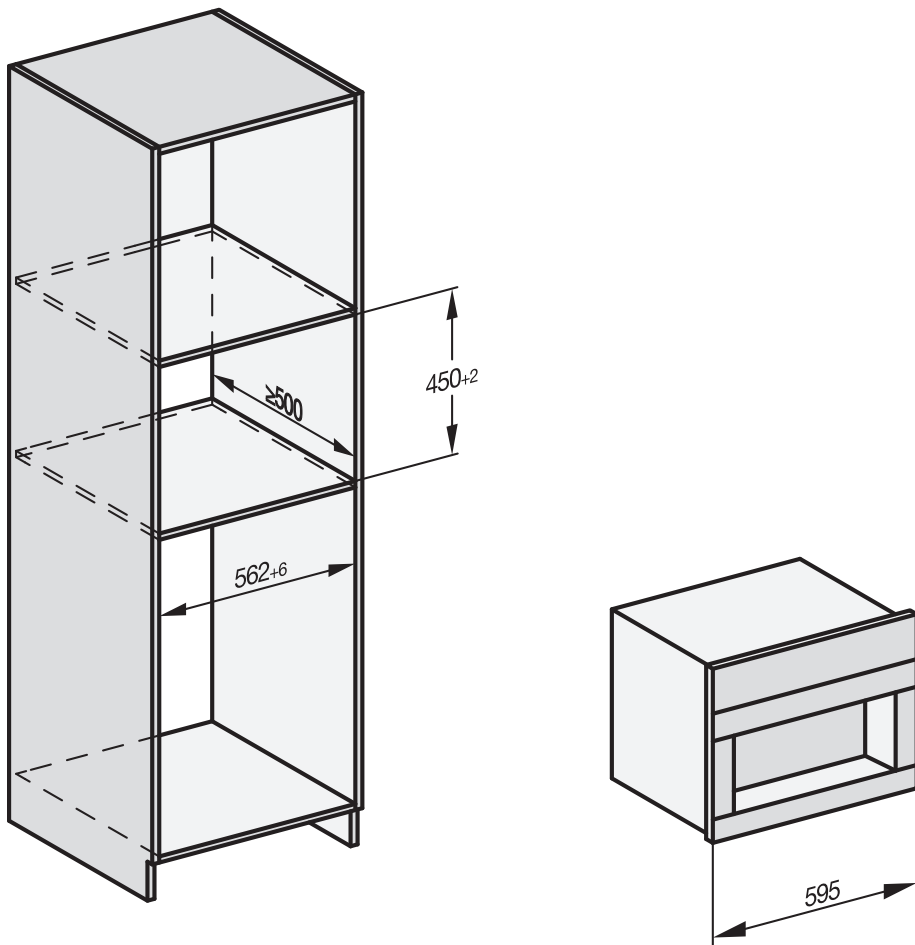
# Uzstādīšana

## Iebūvēšanas izmēri

### Iebūvēšana augstā skapī

Jāievēro minimālais iebūvēšanas augstums 850 mm.

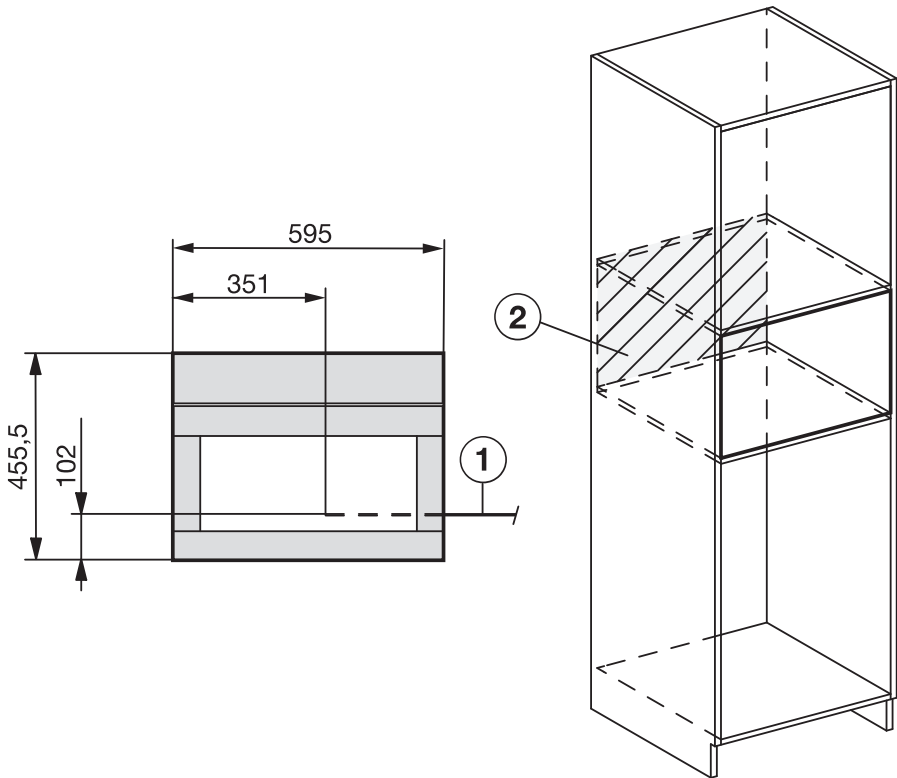
Visi izmēri ir norādīti milimetros.



Ierīci var kombinēt ar citām “Miele” iebūvējamajām iekārtām. Pie tam pilna darbības cikla kafijas automātam apakšdaļā jābūt norobežotam ar noslēgtu plāksni. Kombinējot ar iebūvētu trauku/ēdienu sildītāju noslēgtā plāksne nav nepieciešama.

## Uzstādīšana un pieslēgumi

Visi izmēri ir norādīti milimetros.



- ① Barošanas kabelis
- ② Šajā zonā nedrīkst būt elektrotīkla pieslēgums.

# Uzstādīšana

## Kafijas automāta iebūvēšana

⚠ Nepareiza ekspluatācija var izraisīt savainojumus.

Cilvēki var savainoties, ja iekārta nav iebūvēta un līdz ar to ir nedroša.

Pilna darbības cikla kafijas automātu drīkst lietot tikai iebūvētā veidā.

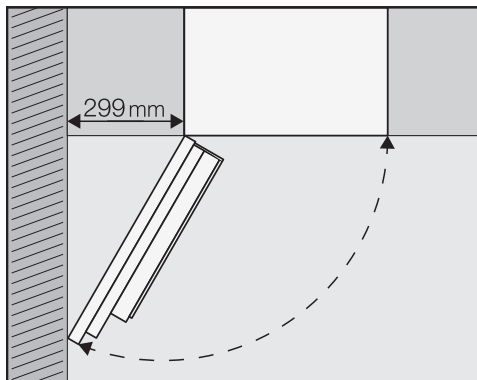
⚠ Nepareiza ekspluatācija var izraisīt bojājumus.

Ja netiek ievērots apkārtējās vides temperatūru diapazons, ir iespējams, ka pilna darbības cikla kafijas automāts nedarbosies droši.

Kafijas automātu drīkst lietot tikai apkārtējās vides temperatūru diapazonā no +16 °C līdz +38 °C.

Jāievēro minimālais iebūvēšanas augstums 850 mm.

Nemiet vērā, ka jābūt nodrošinātam 120° grādu durvju atvēršanās leņķim, lai varētu izņemt kreiso pupiņu tvertni.



Pārbaudiet, vai starp sienu vai līdzvērtīgu objektu un pilna darbības cikla kafijas automātu ir vismaz 299 mm atstar-

pe, lai varētu atvērt durvis pietiekami plati, lai izņemtu kreiso pupiņu tvertni (durvju atvēršanas leņķis vismaz 120°).

Iebūvēšanas darbiem būs nepieciešams TX 20 izmēra skrūvgriezis.

**Ieteikums:** Kafijas automāta novietošanai ir ieteicams izmantot pagaidu novietošanas virsmu iebūvēšanas nišas augstumā. Tas atvieglos ierīces pieslēgšanu elektropadeves sistēmai.

## Pievienošana elektrības tīklam

Ievērojiet nodaļā "Elektriskais pieslēgums" sniegtos norādījumus.

- Pieslēdziet pilna darbības cikla kafijas automātu elektrotīklam.

## Kafijas automāta ievietošana un līmeņošana

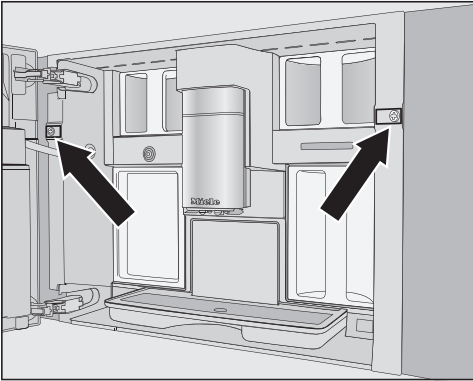
Bīdot ierīci nišā, pievērsiet uzmanību, lai barošanas kabelis netiktu iespiests vai bojāts.

- Iebīdīdiet kafijas automātu iebūvēšanas nišā līdz galam.
- Pārbaudiet, vai kafijas automāts iebūvēšanas nišā ir novietots pareizajā augstumā pa vidu un taisni. Ja nepieciešams, nolīmeņojiet iekārtu.

Kafijas automāta līmeņošanai nekādā gadījumā neizmantojiet durvju eņģes. Piena tvertne vairs netiktu pareizi fiksēta un piena gatavošana nedarbotos pareizi.

Pēc tam saskrūvējiet kafijas automātu ar iebūvēšanas nišu.

- Atveriet ierīces durtiņas.



Komplektācijā ir divas skrūves TX20 (25 mm).

- Nostipriniet kafijas automātu pie iebūvēšanas nišas sānu sienām ar skrūvēm. Stingri pievelciet abas skrūves.

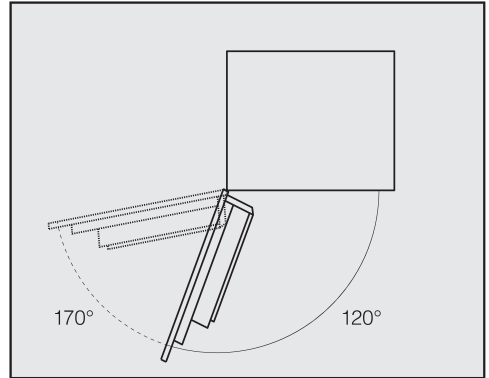
**Ieteikums:** Varat noņemt durvju atvēruma ierobežotāju un paplašināt durvju atvēruma leņķi līdz apmēram 170°, lai kreisās puses skrūvi varētu vieglāk ieskrūvēt (skat. nodaļu “Durvju atvēruma ierobežotājs”). Pārliecinieties, ka ir pietiekami daudz vietas un iekārtas durvis neatsitas pret blakus esošo sienu.

- Pārbaudiet kafijas automāta funkcijas.

## Durvju atvēršanas ierobežojums

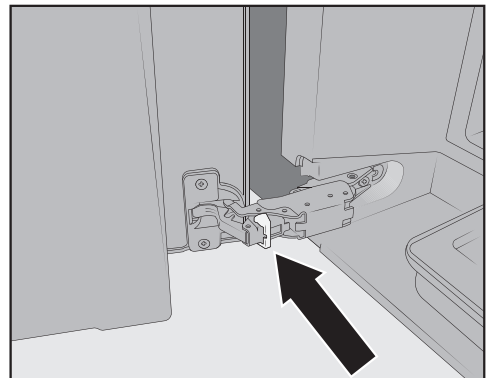
Pilna darbības cikla kafijas automāta durvju eņģes ir aprīkotas ar durvju atvēršanas ierobežotājiem, kas ierobežo iekārtas durvju atvēršanas leņķi līdz apmēram 120°. Tas nepieļauj, ka, atverot iekārtas durvis, tās atsitas pret blakus esošo sienu un tiek bojātas.

Varat noņemt durvju atvēršanas ierobežotājus, lai paplašinātu atvēršanās leņķi līdz apmēram 170°. Tādējādi, piemēram, būs vieglāk izņemt pupiņu tvertnes.



## Durvju atvēršanas ierobežotāju noņemšana

Pārliecinieties, ka paplašinātajam durvju atvēršanās leņķim ir pietiekami daudz vietas un iekārtas durvis neatsitas pret blakus esošo sienu.



- Noņemiet no eņģēm durvju atvēršanas ierobežotājus, piemēram, izceļot tos ar skrūvgriezi.

Tādējādi durvju atvēršanās leņķis tiek paplašināts līdz aptuveni 170°.